

# Balade nature gourmande

Le bourg de Saint-Yves

Balade gourmande à travers la découverte du patrimoine

Projet proposé par :

Elise Acosta

16 route de Bubry

Saint-Yves

56310 BUBRY

# Balade confort promut par Lorient Agglomération



Distance : 2 km  
Départ : place du Puits



## Bubry

### SAINT-YVES À TRAVERS LE TEMPS

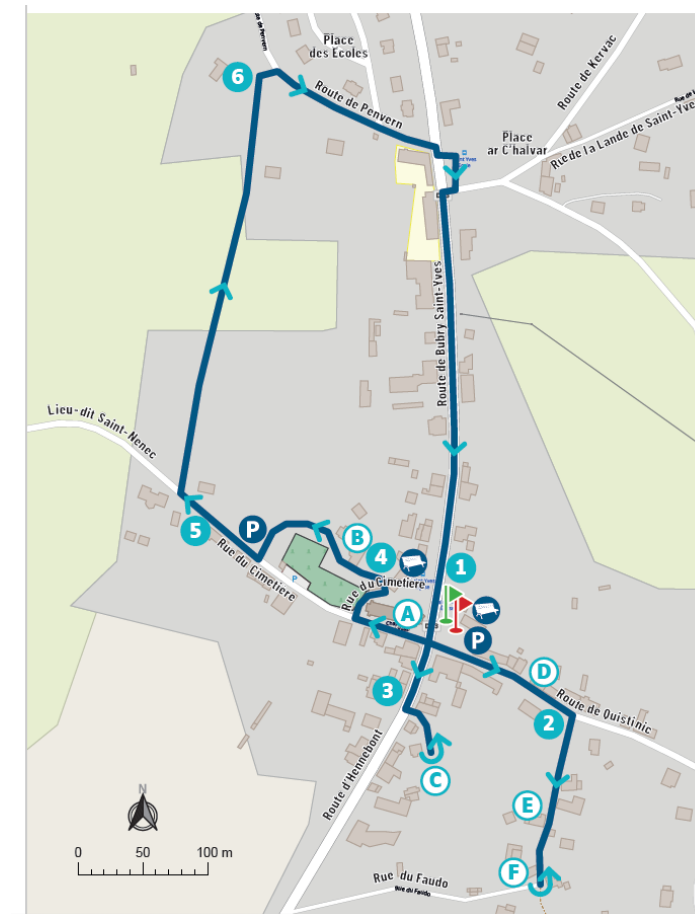
Cette balade vous fera découvrir Bubry.  
Cette ville possède un important patrimoine religieux : 7 chapelles dédiées aux saints bretons.  
Chacune a son pardon.  
Le plus renommé a lieu à Saint-Yves, le dernier dimanche de mai.  
Vous découvrirez le village, entre patrimoine religieux et patrimoine culturel.

### À DÉCOUVRIR EN CHEMIN

- A** L'église de Saint-Yves de Bubry (*Fin du 16<sup>e</sup> siècle*)
- B** Le presbytère (*Début du 17<sup>e</sup> siècle*)
- C** La fontaine Saint-Yves (*1601*)
- D** Les maisons traditionnelles (*17<sup>e</sup>-20<sup>e</sup> siècles*)
- E** Le village du Faudo (*17<sup>e</sup>-20<sup>e</sup> siècles*)
- F** La Croix de Saint-Yves (*18<sup>e</sup> siècle*)

### PAS À PAS... À SAINT YVES

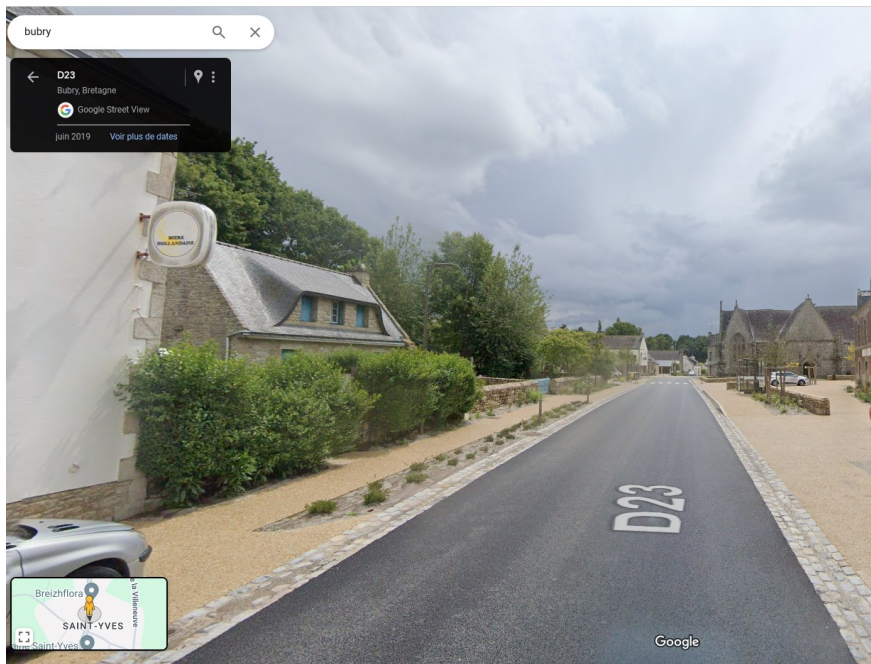
- 1** Vous êtes sur la place du Puits.  
L'église est sur votre droite.  
Prenez la rue à gauche : elle mène au village du Faudo.
- 2** Prenez à droite vers le village.  
Faites demi-tour au four à pain.  
Revenez à la place du puit.
- 3** Prenez la route d'Hennebont.  
Rejoignez la fontaine Saint-Yves, à gauche.  
Revenez vers le bourg et faites le tour de l'église.
- 4** Entrez dans la cour du presbytère.  
Continuez vers le parking, à l'arrière du presbytère.
- 5** Sortez du parking.  
Prenez à droite, rue du Cimetière.  
Prenez encore à droite par le chemin aménagé.
- 6** Au bout du chemin, prenez à droite.  
Vous êtes à l'école publique : traversez en direction de la Croix de Saint-Yves.  
Revenez vers l'église et la place du Puits.



Le projet consiste à poursuivre les plantations d'arbres et d'arbustes fruitiers, suite à l'aménagement du bourg de Saint-Yves, tout le long du circuit de randonnée existant, et de rendre la récolte et la cueillette accessible à tout à chacun.



Pour ce faire, l'idée est de planter dans les plates-bandes et les talus existants non agrémentés et non aménagés



Parterre aménagé en 2019



Parterre à aménager

# Proposition de plantations dans les lieux ayant fait l'objet d'un repérage :

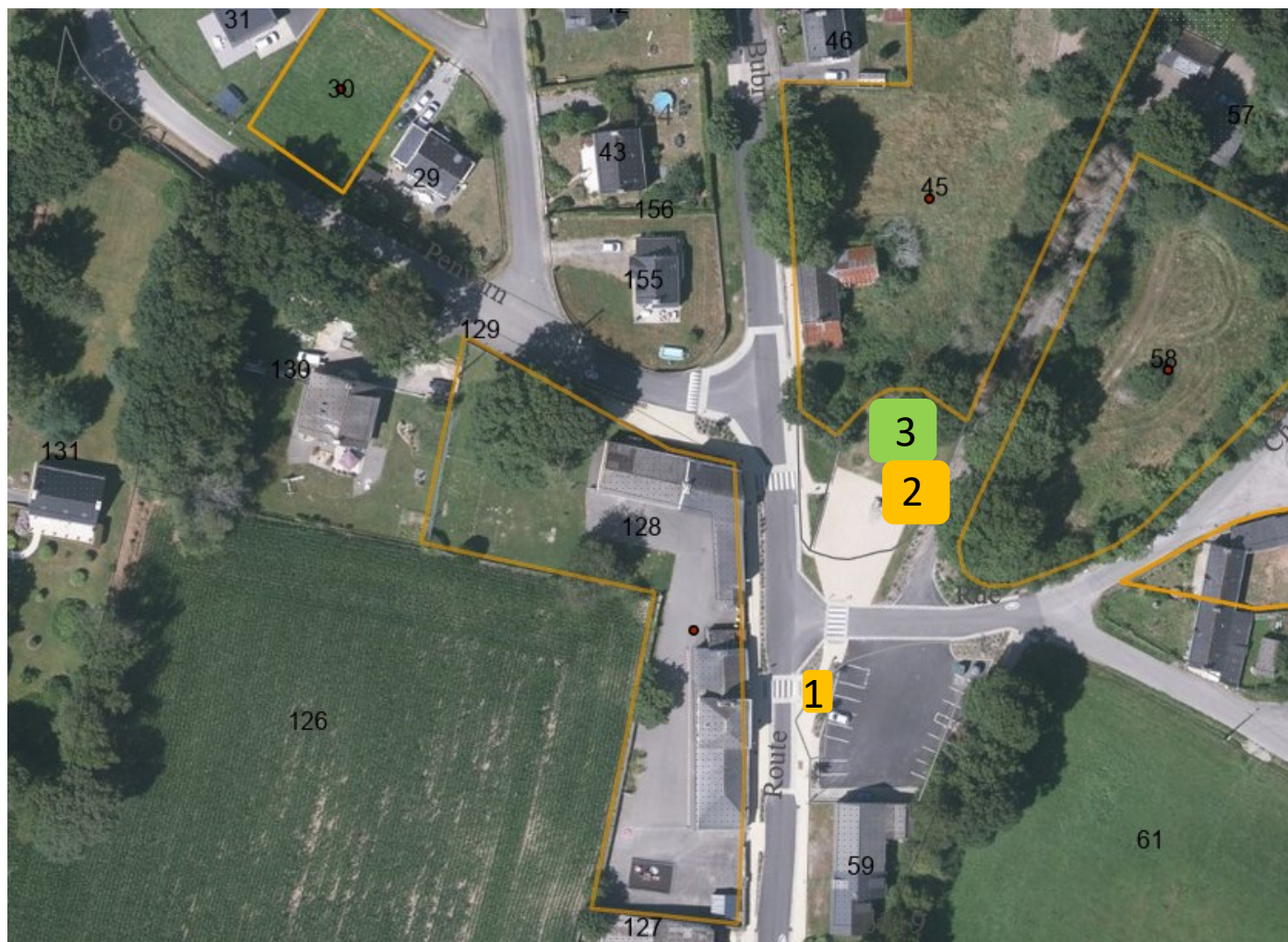
- Ronce sans épines sur support en bois
- Framboisiers
- Cassissiers
- Groseillers
- Myrtilles
- Rhubarbe
- Goyavier du Brésil
- Arbousier
- Canneberge
- Fraisiers
- Baie de mai
- Figuier nain
- Fuit de la passion (passiflore)
- Noisetier
- Vigne
- Néflier





# Emplacements identifiés



# Emplacements identifiés



 Emplacement disponible pour la plantation

 Emplacement déjà planté

# Emplacements identifiés



Emplacement disponible pour la plantation





Emplacement déjà planté



# Emplacements identifiés



-  Emplacement disponible pour la plantation
-  Emplacement déjà planté

# Chiffrage du projet :

- Plants :	2000 €
- Piquets (pour la vigne) :	50 €
- Carré potager :	100 €
- Panneau informatif (à fabriquer avec des ardoises + feutres posca)	50 €
- Paillage (cosses de sarrasin ou miscanthus)	500 €
- <i>Montant total du projet :</i>	<i>2700 €</i>

**Bonne balade gustative**

