



PROGRAMME

# PRINTEMPS DE LA RANDONNÉE

✦ *Nevezamzer an dro-vale e Bro an Oriant*



Une quarantaine d'événements, proposés par les associations et acteurs locaux, à petits prix ou gratuits, pour découvrir le Pays de Lorient à pied, à vélo, en VTT, en gravel, en canoë/kayak...

**Se renseigner et s'inscrire directement auprès des organisateurs.**

✦ *Un daou-ugent bennak a abadennoù kinniget gant ar c'hevredigezhioù hag an obererien lec'hel e prizioù izel pe digoust evit ober anaoudegezh gant Bro an Oriant war droad war velo en engravel e kanoe/kaiak...*

*Goulenn titouroù ha lakaat e anv war-eeun digant an aozerien.*

AVRIL  
MAI  
JUIN  
2025

an  
ORIENT  
TOLPAD  
LORIENT  
AGGLOMÉRATION

# Les randos évènement

## \* Troioù-bale darvoud

A l'occasion du Printemps de la randonnée, collectivités et associations se sont mobilisées pour vous proposer des parcours d'exception... Suivez le guide !

\* Da-geñver Nevezamzer ar valeadenn ar strollegezhioù hag ar c'hevredigezhioù o deus kemeret perzh evit kinnig deoc'h hentadoù dibar... Heulit ar sturlevr!

Randonnée pédestre  
Tro-vale war droad



Randonnée en VTT,  
vélo-route ou gravel  
Tro-vale pe gravel



Randonnée en canoë-kayak  
Tro-vale e kanoe-kaiak



## MARS / \* MIZ MEURZ

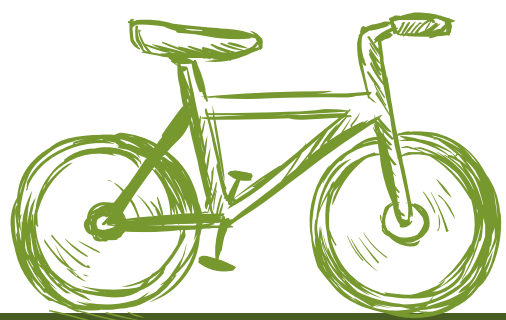
**Samedi 29 mars**

**GROIX | Rando découverte de l'île**

*12 à 19 km. Rendez-vous à 9h à Port Tudy*

Inscription gratuite mais obligatoire via [www.la-groisillonne.bzh](http://www.la-groisillonne.bzh) Contactez la mairie pour en savoir plus au 02.97.36.63.35.

Suivi d'un repas festif proposé à l'occasion de la journée du patrimoine (17€) animé par le Cercle Celtique de Groix.



# AVRIL / ✨ MIZ EBREL

## Dimanche 6 avril



### LANVAUDAN | Rando patrimoine

7 à 10 km, rendez-vous à 15h à la Chapelle de Lomelec (Lanvaudan)

Découverte du patrimoine (fontaines, lavoirs, moulin, landes) dans le cadre du pardon de la chapelle (matinée dédiée à la découverte).

Inscription par téléphone au **02.97.33.03.77** – Gratuit

## Lundi 7 avril



### LANVAUDAN | Rando du « Canton de Plouay »

8,6 km, 10 km et 12,3 km. Rendez-vous à 13h45 à la Gare de Lanvaudan

Randonnées dans la verdoyante campagne de Lanvaudan à la découverte de ses patrimoines.

Gratuit sur réservation par mail à : [ty.guen56@gmail.com](mailto:ty.guen56@gmail.com)

[daniel.le.gal@freesbee.fr](mailto:daniel.le.gal@freesbee.fr) / [bertevasyves@yahoo.fr](mailto:bertevasyves@yahoo.fr)

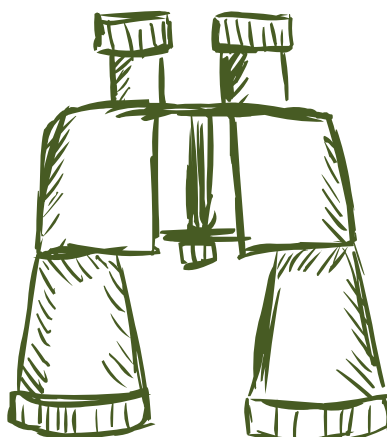
### CLEGUER | Rando canoë kayak

12 km. Rendez-vous à 14h30 à la base nautique



Descente du Bas Pont-Scorff à Lorient, navigation dans l'estuaire du Scorff.

Payant : 15€. Réservation obligatoire par téléphone au **07.66.00.20.55** ou mail à [canoekayak.cleguer.al@free.fr](mailto:canoekayak.cleguer.al@free.fr)



**Dimanche 13 avril**



**GUIDEL/PLŒMEUR | La Littorale 56**

*1 à 10 km. De 9h à 17h à Guidel-Plage*

Dans le cadre de la mobilisation « Ensemble contre la maladie, ensemble pour la vie ! »

Payant : 5€ par enfant de moins de 10 ans, 7€ par adulte. Inscription sur place ou sur **www.lalittorale56.bzh**

**Samedi 26 avril**



**LANESTER | Randonnée pédestre gourmande**

*Deux parcours (6 ou 10 km). Rendez-vous entre 17h15 et 19h à la Salle EDP (10bis rue des 3 frères, Le Bouard)*

Payant : adultes 13 €, enfants de moins de 12 ans 6 €. Inscription en ligne sur **www.lesenfantsduplessis.com** ou par téléphone au **06.82.04.42.92** ou au **06.12.75.09.77**.

**Dimanche 27 avril**

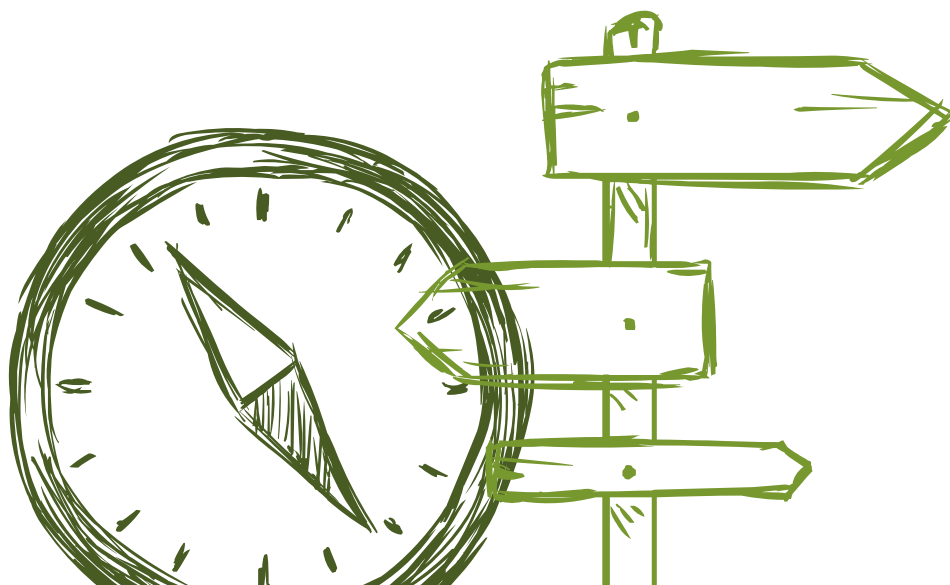


**CLEGUER | Randonnées pédestres, VTT et gravel**

*Différents parcours : 10 et 15km pour le pédestre, 25, 35 et 45km pour le VTT et 50, 60 et 70 km pour le gravel. Rendez-vous de 7h30 à 10h à la salle polyvalente de Cléguer*

Gratuit pour le pédestre, payant à 5€ pour le VTT (inscription sur place), gratuit pour le gravel inscription via [Hello Asso](#).

Pauses ravitaillement et découverte des paysages de Cléguer. En savoir plus sur Facebook (**page Stiren cyclo club Cléguer**).



# MAI / \* MIZ MAE

**Mercredi 1<sup>er</sup> mai**



**QUISTINIC | Randonnées « Les Vieilles Pierres »**

10 à 18 km. Rendez-vous à 8h30, salle polyvalente, 3 Allée de Loughshsyny  
Gratuit (avec vente de plans et restauration payante). Inscription par mail  
à [raymond.thomas56@sfr.fr](mailto:raymond.thomas56@sfr.fr)



**Du 8 au 17 mai, participez à la Rando Bretagne-Morbihan pour [re]découvrir le Pays de Lorient et ses environs avec la FFRP56**

*10 journées de randonnées exceptionnelles (environ 20 km chacune) entre Terre et Mer*

**Itinéraires quotidiens détaillés :**

**Jeudi 8 mai – PONT-SCORFF** (13 km), RDV 13h30 au Manoir de Saint-Urchaut

**Vendredi 9 mai – PLOUAY** (20 km), RDV 9h30 au Château de Manehouarn

**Samedi 10 mai – QUISTINIC** (19,5 km), RDV 9h30 au Parking du village de Poul Fétan

**Dimanche 11 mai – LE FAOUËT** (19 km), RDV 9h30 à la Salle des fêtes

**Lundi 12 mai – GUIDEL** (21,5 km), RDV 9h30 à la Salle de Villeneuve Ellé Guidel Plages

**Mardi 13 mai – LORIENT** (21 km), RDV 9h30 à La Cité de la Voile Lorient La Base

**Mercredi 14 mai – HENNEBONT** (20 km), RDV 9h30 au Parking de la Poterie (Basse-ville près du Blavet)

**Jeudi 15 mai – GROIX** (19 ou 14 km), RDV 8h30 à la Gare maritime de Lorient, inscription obligatoire sur HelloAsso

**Vendredi 16 mai – PORT LOUIS** (23,5 km), RDV 9h30 aux Pâtis

**Samedi 17 mai – LANESTER** (13,5 km), RDV 9h00 au Théâtre de plein air de Kerhervy

**Infos pratiques :** Tarifs : 7 € Grand Public / 5 € licencié FFRandonnée (exception le 15 mai à Groix : 35 € et 33 €). Inscription sur HelloAsso ou sur place.  
**Programme complet sur [morbihan.ffrandonnee.fr](http://morbihan.ffrandonnee.fr)**

## Dimanche 11 mai



### PONT-SCORFF | Les Randos de Pont-Scorff

*Différents parcours : pédestre (7, 9, 11, 14, 17, 20, 22 km), VTT (28, 40, 60 km) et vélo route (43, 67, 94 km). Rendez-vous de 7h30 à 10h à la Salle Omnisports du stade Armand Penverne, bourg de Pont-Scorff*

Payant : 6€ (VTT), 5€ (pédestre et route), gratuit pour les moins de 14 ans. Inscription sur place ou via [HelloAsso](#).

## Samedi 17 mai



### GUIDEL | Color Race marche et course

*Trois options de parcours à partir de 5,5 km. Rendez-vous à 14h à l'école N.-D. Des Victoires (6 rue Joseph Léna)*

Inscription avant le 8 mai par mail à [evenement.apelndv@gmail.com](mailto:evenement.apelndv@gmail.com) ou via [KLIKEGO](#). D'autres animations seront proposées en parallèle des parcours de randonnée : Échauffement (Zumba et Pilates à 15h), restauration et concert.

## LOCMIQUELIC, PORT-LOUIS, RIANTEC | Randonnée Vélo loisirs



*Deux parcours (12,5 km ou 23 km). Rendez-vous à 14h au Château de Kerdurant à Riantec*

Balade champêtre et festive (possibilité de déguisement) avec goûter en musique à l'arrivée ! Ne pas oublier son casque.

Gratuit. Inscription sur [HelloAsso](#)

## Dimanche 18 mai



### GUIDEL | 25<sup>ème</sup> TRO GWIDEL

*Plusieurs options de parcours 5, 8, 12, 20 ou 36 km (adaptées aux coureurs à pied). Rendez-vous à 8h à Guidel Plages (site de Villeneuve Ellé)*

Payant : tarif variable selon parcours. Restauration et animations sur site. Inscription par mail : [contact@guidelrando.fr](mailto:contact@guidelrando.fr)

## **GESTEL | Randonnée « Fête de la Nature et du Jardin »**

*Rendez-vous à 14h, à l'entrée du Domaine du Lain près du chalet en bois*



A l'occasion de la 16<sup>ème</sup> édition de la « Fête de la Nature et du Jardin », venez découvrir les bois environnants et la vallée du Scave avec un passage près de la chapelle N.-D. de Kergornet et l'étang du Verger.

Gratuit. Réservation par mail à [accueil@gestel.fr](mailto:accueil@gestel.fr) ou par téléphone au **02.97.80.12.44**

# JUIN / \* MIZ EVEN

## **Vendredi 6 juin**

### **CALAN | Randonnées nocturne**

*10 km. Rendez-vous à 19h à la Place du four à pain, bourg de Calan*

Balade avec pause pique-nique et retour au crépuscule.

Organisée par la mairie de Calan – Gratuit, sans réservation.

Plus d'information par téléphone au **02.97.33.33.85**



## **Les 7 et 8 juin, tous au Raids dingues du Blavet !**



*Au départ du Parc d'eau-vive à Inzinzac-Lochrist, 5 épreuves sont proposées dans 4 disciplines. Sensations fortes garanties !*

**Samedi 7 juin** : Kayak raft, Paddle & Run, et Marche Sur L'eau avec défilé costumé

**Dimanche 8 juin** : Bike & Bike (VTT), Paddle & Bike, Sup/kayak et VTT

Payant. Inscription en ligne sur [lesraidsdingues-blavet.fr](http://lesraidsdingues-blavet.fr)

## **Dimanche 8 juin**

### **NOSTANG | Marche rose et course rose**

*Marche rose (3, 6 ou 10 km) et Course rose (6 km ou 10 km). Rendez-vous à 9h30, 2 rue du Bois d'amont, Place de la Rivière.*

Randonnée solidaire organisée par Nost'en Roz reliant campagne et Ria d'Étel. Participation libre, tarif minimum 7€ via HelloAsso.

Renseignements & contact : [nostenroz@gmail.com](mailto:nostenroz@gmail.com)



## **GROIX | La Groisillonne - 10<sup>ème</sup> édition**

*Différents parcours d'1, 2, 5, 10 et 18km adaptés à toute la famille.*

*Rendez-vous de 11h30 à 13h selon catégorie, au stade Henri Romieux.*



Tarif variable en fonction du parcours. Inscription en ligne obligatoire sur **la-groisillonne.bzh**

## **CLEGUER | Randonnée pédestre**

*Parcours de 7 et 14km. Rendez-vous à partir de 8h à la chapelle de Saint-Etienne.*



Payant (5€). Inscription auprès du Comité des Fêtes de Saint-Etienne par mail à **comitedesfetesdesaintetienne@gmail.com**

## **Du 14 au 20 juin, c'est la Semaine des randonnées au Pays des Rias !**

Des balades à la journée ou à la demi-journée seront proposées quotidiennement par les associations locales pour vous faire découvrir le Pays de Quimperlé en Finistère Sud.

Inscription en ligne [quimperle-lesrias.bzh](http://quimperle-lesrias.bzh) ou directement à l'Office de tourisme Quimperlé Les Rias. Plus d'infos au **02.98.39.67.28**



## **Samedi 14 juin**

### **CLEGUER | Randonnée Noz Gourmande**

L'APPEL de l'école Saint-Gérand vous propose de découvrir des chemins cléguerois avec plusieurs haltes gourmandes.

Payant. Sur inscription par mail [apel.st.gerand@gmail.com](mailto:apel.st.gerand@gmail.com) ou via la plateforme HelloAsso.

Programme détaillé : <https://www.ecole-stgerand-cleguer.fr>



## **Vendredi 26 juin**

### **GROIX | Randonnée pédestre et tour commenté de Groix en bateau**

*Départ à Lorient à la gare maritime à 9h, retour à Lorient prévu à 17h45.*

Les Amis des Chemins de Ronde du Morbihan vous propose un tour commenté de Groix en bateau suivi d'une visite pédestre guidée.

Tarif : 38€. Inscription obligatoire par mail à **rando.acr56@gmail.com**





# Randonnez avec les associations !

## ✦ Troit gant ar c'hevredigezhioù !

Le Printemps de la randonnée est aussi l'occasion de découvrir les propositions de randonnées proposées tout au long de l'année par les associations locales.

✦ Nevez-amzer ar baleadennoù zo ivez un digarez da zizoleiñ ar c'hinnigoù bale a vez kinniget a-hed ar bloaz gant ar c'hevredigezhioù lec'hel.

## A PIED AVEC LES ASSOCIATIONS AFFILIÉES A LA FFRP56\* !

## ✦ A-BEZH GANT AR C'HEVREDIGEZHIOÙ EMEZELET ER KFTBWD56\* !

### **BUBRY LES RANDONNEURS DU BRANDIFROUT**

Randonnées pédestres encadrées au Pays de Lorient, Pontivy et Roi Morvan (lundis après-midi).

Contact : Marcel Le STUNFF – [ty.guen56@gmail.com](mailto:ty.guen56@gmail.com) / **06.70.58.33.21**

### **GUIDEL RANDO**

Randonnées pédestres guidées au Pays de Lorient et en Bretagne  
Deux dimanches par mois (20 km à la journée) et le jeudi (8-12 km l'après-midi ou 20 km à la journée, avec formules de marche rapide).

Contact : [contact@guidelrando.fr](mailto:contact@guidelrando.fr) / **06.13.54.24.83**

### **INGUINIEL TRO HA DISTRO BREIZ INGUINIEL**

Randonnées pédestres encadrées les lundis après-midi.

Contact : [bertevasyves@yahoo.fr](mailto:bertevasyves@yahoo.fr)

\*FFRP = Fédération Française de Randonnée Pédestre

✦ Kevread Frañs troioù-bale war droad (en breton)

## **KERVIGNAC RUZ BOTEU**

Randonnées pédestres (10 à 12 km) un dimanche et un jeudi sur deux, avec possibilité de randonnées découvertes.

Contact : **56ruzbotou@gmail.com / 06.81.19.68.37 ou 06.80.32.45.86.**

Plus d'infos : **randonneeruzbotou.sitew.fr**

## **LARMOR PLAGES / AMICALE LAÏQUE DE LARMOR-PLAGE**

Deux animations découvertes gratuites sont proposées avant l'adhésion au club (25 €), au choix :

- Marches nordiques : à 9h30 les jeudis
- Randonnées pédestres : à 13h15 les mercredis (possibilité de covoiturage)
- Marches douces (sport santé) : RDV 14h (jeudis, covoiturage)

Contact : **www.al-larmorplage.com, allp56260@gmail.com,**

**02.97.84.29.91**

## **LARMOR RANDO**

Deux à trois randonnées pédestres encadrées l'après-midi chaque semaine (lundis, jeudis, un samedi sur deux, un dimanche par mois). Les rendez-vous sont prévus le plus souvent à 13h30 (sauf les lundis à 14h) au Parking rue de Kerpape (derrière La Poste à Larmor-Plage).

Contact : **larmor.rando@gmail.com, 06.03.44.67.21.**

**A l'occasion du Printemps de la rando, Larmor Rando propose des randos découvertes gratuites :**

**Lundi 14 avril** à Lorient Le Ter (rando facile, 8 km)

**Jeudi 17 avril** à Quéven (11 km, un peu de dénivelé)

**Samedi 19 avril** à Kervignac (10 km, allure sportive)

## **LORIENT RANDO ÉVASION**

Randonnées pédestres encadrées (de 1h à une journée) les lundis, mercredis et dimanches dans le Pays de Lorient.

Contact : Chantal Guigo-Hervé – [randoevasionlorient@mailo.com](mailto:randoevasionlorient@mailo.com)

**A l'occasion du Printemps de la rando, Lorient Rando Évasion propose des randos découvertes gratuites (sur réservation) :**

**Mercredi 2 avril** – Larmor-Plage, Circuit des fontaines (12 km, rendez-vous à 13h30, 3 Avenue de la Plage, réservation au 07.78.96.38.24)

**Lundi 21 avril** – Guidel, Circuit Tro Kreiz (6 km, rendez-vous à 13h45 à la piscine de Guidel, réservation au 06.74.17.24.61)

## **PLOEMEUR LES MOUETTES CRAPAHUTEUSES**

Différentes activités sont proposées :

- Marches matinales de 6 à 8 km (lundis, mardis, jeudis)
- Randonnées pédestres l'après-midi de 10 à 12 km (mercredis et jeudis tous les quinze jours)
- Randonnée à la journée de 19 à 22 km (mardi et jeudi tous les quinze jours)
- Une randonnée à la journée un dimanche par mois

Contact : [mouettescrapahuteuses@gmail.com](mailto:mouettescrapahuteuses@gmail.com) Plus d'infos sur les-[mouettescrapahuteuses.fr](http://mouettescrapahuteuses.fr)

**A l'occasion du Printemps de la rando, « Les Mouettes Crapahuteuses » propose des randos découvertes gratuites (sur réservation) :**

**Jeudi 15 mai** Le mur de l'Atlantique Keryan 7 km. Départ : 9h10 parking à droite à la sortie du Courégant direction Fort-Bloqué.

**Jeudi 5 juin** Anse du Stole Le Rhun 7,5 km. Départ : 9h10 du parking de la plage du Stole à Lomener.

## **PLOUAY FAMILLES RURALES « DAOMP AR DROED » PLOUAY**

Différentes activités sont proposées : **randonnées pédestres longues** (9 à 11 km) et **courtes** (7 à 8 km), **marches nordiques** (11 à 13 km les mercredis après-midi et dimanches matin), **marches nordiques douces** (8 km le mercredi matin), **randos santé** (3 à 4 km le lundi matin).

Contact : [d.legal.plouay@gmail.com](mailto:d.legal.plouay@gmail.com), **06.85.11.33.66**, [gbrohan@free.fr](mailto:gbrohan@free.fr), **06.81.44.09.12**. Plus d'infos : [famillesrurales.org/plouay/9/randonnees-pedestre-daomp-ar-droed](http://famillesrurales.org/plouay/9/randonnees-pedestre-daomp-ar-droed)

### **A VÉLO AVEC LES ASSOCIATIONS !**

#### **\* A-VELOC'H GANT AR C'HEVREDIGEZHIOÙ!**

### **VÉLO, VTT et GRAVEL avec Larmor Cyclo Rando**

Différentes activités sont proposées :

- Sorties Vélo route : rendez-vous à 8h45, local Le Colibri (plage de Toulhars, jeudis et dimanches), parcours de 70-80 km hors VAE, gratuit sur inscription
- Sorties Vélo rando (VTC) : rendez-vous à 9h, local Le Colibri (plage de Toulhars, mercredis), parcours maximum 40 km, gratuit sur inscription
- Sorties VTT : le mardi matin à partir de 9h, hors VAE

Contact : [Larmorcyclo56260@orange.fr](mailto:Larmorcyclo56260@orange.fr), M. Le Courtois – **0777031639**

Plus infos : [larmorcyclotourisme.wixsite.com/accueil](http://larmorcyclotourisme.wixsite.com/accueil) et [larmorcyclo.blog.free.fr](http://larmorcyclo.blog.free.fr)

### **SKYLETT LORIENT Sorties vélo**

Outre ses ateliers d'auto-réparation, sa vélo-école pour adultes..., Syklett, vous invite à les rejoindre pour découvrir Lorient sous un nouvel angle en toute convivialité. Suivez-les sur les réseaux sociaux pour connaître les dates et les parcours de leurs prochaines aventures à vélo !

Contact : [contact@syklett.bzh](mailto:contact@syklett.bzh) Plus d'infos sur : <https://syklett.bzh/>